

# LE REFUGE

ÉLÉVATIONS 1400 pi<sup>2</sup> (130 m<sup>2</sup>)



FAÇADE AVANT



FAÇADE LATÉRALE



FAÇADE ARRIÈRE

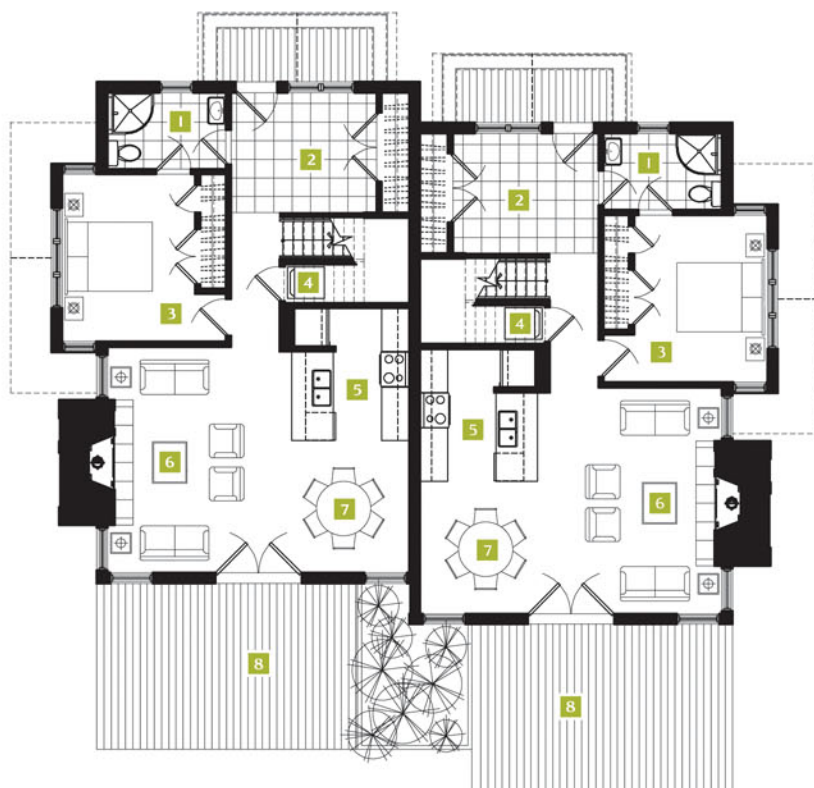


FAÇADE LATÉRALE

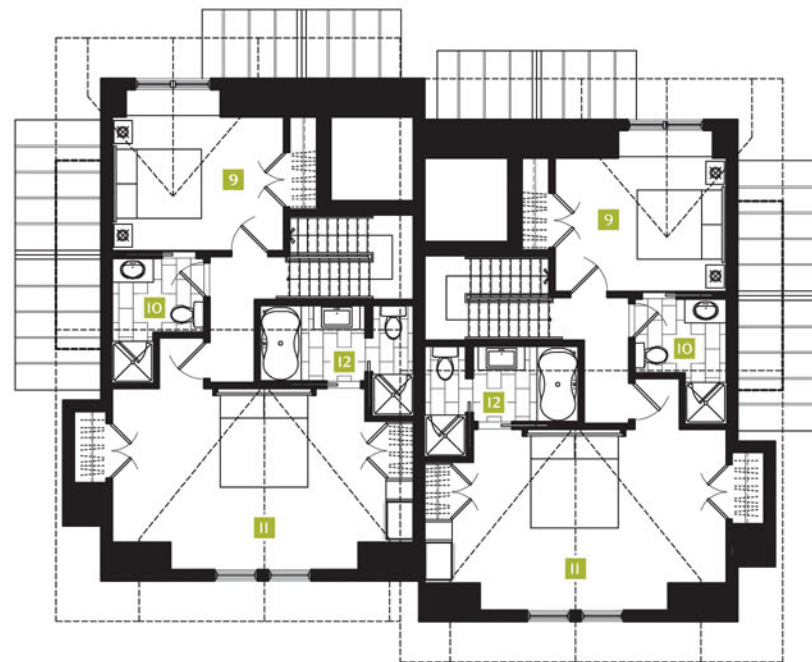
# LE REFUGE

## PLANS DES NIVEAUX

REZ-DE-CHAUSSÉE



ÉTAGE



- 1 Salle de bain - 2.6 m x 1.7 m (8'-7" x 5'-6")
- 2 Vestibule - 3.2 m x 2.6 m (10'-6" x 8'-8")
- 3 Chambre 2 - 3.6 m x 3.7 m (11'-10" x 12'-1")
- 4 Laveuse/Sécheuse
- 5 Cuisine - 2.6 m x 2.9 m (8'-6" x 9'-7")
- 6 Salon - 3.8 m x 5 m (12'-5" x 16'-4")
- 7 Salle à manger - 2.8 m x 2.9 m (9'-5" x 9'-7")
- 8 Terrasse - 3.7 m x 5.8 m (12'-0" x 18'-10")
  
- 9 Chambre 3 - 3.8 m x 3 m (12'-5" x 9'-8")
- 10 Salle de bain - 2 m x 2.8 m (6'-8" x 9'-1")
- 11 Chambre des maîtres - 6.7 m x 3.4 m (21'-10" x 11'-2")
- 12 Salle de bain des maîtres - 3.4 m x 1.7 m (11'-2" x 5'-6")